

# Livret d'accueil

Bienvenue à l'IREMA

## Contacts



01.42.40.68.00



irema@irema.net



10, boulevard de Strasbourg  
75010 Paris

# Sommaire



p.3

## Bienvenue à l'IREMA

*Présentation de l'association, de l'équipe permanente ainsi que des formateurs.*



p.4

## Informations pratiques et accessibilité

*Toutes les informations nécessaires afin de nous trouver et notre démarche pour l'accueil des personnes en situation de handicap.*



p.5

## Zoom sur le quartier et conseils pratiques

*Présentation du quartier de l'IREMA, situé en plein coeur du 10<sup>ème</sup> arrondissement et partage de quelques conseils pratiques pour vous guider à Paris !*



# Bienvenue à l'IREMA !

L'IREMA (institut de recherche et d'enseignement en addictologie) est une association indépendante qui, depuis 40 ans, s'investit dans la prévention et la clinique des addictions, dans le respect de la singularité du sujet.

L'IREMA propose des formations professionnelles spécialisées en addictologie. Les thématiques abordées embrassent tant l'usage de substances psychoactives (tabac, alcool, médicaments, drogues illicites...) que les comportements addictogènes (jeux de hasard et d'argent, jeux vidéo, troubles des conduites alimentaires...).

Lors de chaque intervention, l'IREMA articule ces niveaux de connaissance grâce à des apports théoriques pluridisciplinaires et des échanges sur les pratiques professionnelles.

## L'équipe permanente de l'IREMA



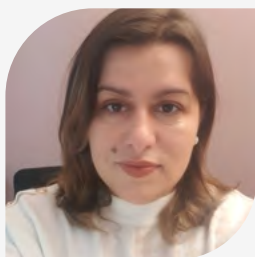
**Flora Bance**

Directrice de l'IREMA



**Cécile Esteves**

Coordinatrice pédagogique



**Anka Gramage**

Assistante pédagogique et administrative



**Sophie Lesage**

Coordinatrice pédagogique




**Aude Rougerie**

Coordinatrice pédagogique



**Lisa Stoltz**

Adjointe de direction



LES FORMATEURS sont des professionnels de terrain recrutés pour leur qualification, leurs qualités pédagogiques ainsi que pour leur travail de réflexivité et de théorisation de leurs pratiques.

Ils sont médecins, psychologues, directeurs de centre de soins, chargés de prévention, sociologues, éducateurs spécialisés, pharmaciens, IDE...



# Informations pratiques



 **Adresse :** 10, boulevard de Strasbourg - 75010 Paris

 **Accès :**

- Code Immeuble : 3846
- Escalier B, porte vitrée au fond du hall, code : 1583
- Premier étage à droite

 **Transports à proximité :**

- Strasbourg Saint-Denis   
- Château d'eau 

 **Horaires des formations :**

**Matin**

9h - 12h30

**Après-midi**

14h - 17h30

*NB : Les participants n'ont pas la possibilité de déjeuner sur place, une liste des restaurants à proximité est à retrouver en page 5 de ce livret.*



## Accessibilité aux personnes en situation de handicap

L'IREMA porte une attention particulière à l'accueil de participants en situation de handicap. Des solutions sont mises en place pour faciliter leur accès aux formations.

*Pour toute information complémentaire ou pour exposer des besoins spécifiques, veuillez contacter nos référentes handicap :*

Lisa Stoltz et Cécile Esteves : [irema@irema.net](mailto:irema@irema.net) - 01.42.40.68.00

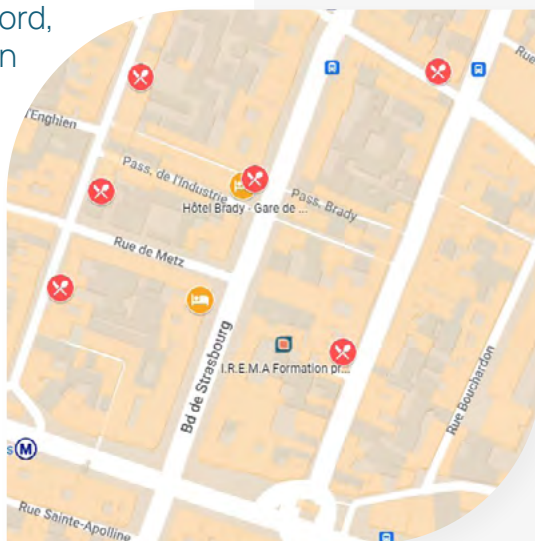


## Zoom sur le quartier et conseils pratiques

L'IREMA se situe en plein cœur du 10ème arrondissement de Paris : un quartier animé et cosmopolite, parfait pour une immersion dans la vie parisienne.

A deux pas des gares de l'Est et du Nord, il offre une grande accessibilité en transports en commun, ainsi qu'un large éventail de cafés, restaurants et petites boutiques qui reflètent la diversité culturelle du quartier.

Ce quartier, aussi connu pour ses nombreux théâtres, offre une atmosphère vibrante et regorge de lieux tendance et de jolies adresses pour une pause gourmande !



 | Hôtels et bonnes adresses

### Découvrez notre carte interactive !

Nous avons rassemblé pour vous, les différents hôtels à proximité de l'IREMA ainsi que nos adresses préférées pour déjeuner !

Rendez-vous sur [ce lien](#) (Google Maps) ou cliquez sur la carte pour découvrir toutes les adresses.



### Citymapper

[Google Play / App Store](#)

L'application idéale pour ne pas se perdre dans le métro parisien ! Elle vous conseille le meilleur itinéraire et vous accompagne sur votre trajet de A à Z.



### Île de France Mobilités

[Google Play / App Store](#)

En plus de la recherche d'itinéraires, cette application vous permet surtout de pouvoir acheter vos titres de transport sur votre téléphone et ainsi éviter les files d'attente !



## Applications pratiques



# Association IREMA

---

10, boulevard de Strasbourg - 75010 Paris  
01 42 40 68 00 • irema@irema.net • www.irema.net

Siret : 347 792 210 000 28 • NDA : 11 75 301 34 75 • APE : 8559 B  
ODPC : 3513 • Qualiopi : processus certifié sous le n° 2020/87906.01

